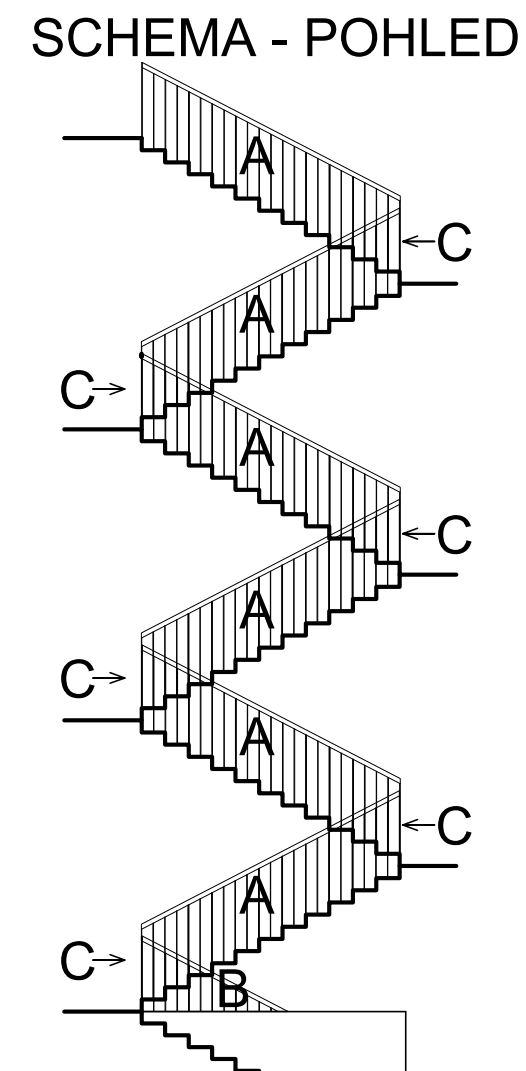
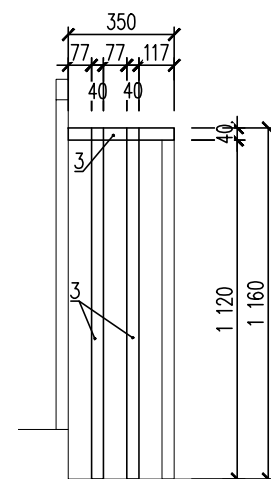


pol.		popis	CELK. DĚLKA m ( ks.)	hmotnost			
				kg/m.b	1 ks.	celkem	
A	1	UTP 60x40x3 mm	3,9	4,4	17,2	x 6	103,2
	3	TYČ PLOCHÁ 40x6 mm	35	1,9	66,5	x 6	399,0
B	1	UTP 60x40x3 mm	2,3	4,4	10,0	x 1	10,0
	3	TYČ PLOCHÁ 40x6 mm	10,5	1,9	20,0	x 1	20,0
C	1	UTP 60x40x3 mm	–	–	–		
	3	TYČ PLOCHÁ 40x6 mm	2,7	1,9	5,2	x 6	31,2
CELKOVÁ HMOTNOST VČ. SPOJŮ (15%):				kg	137		<b>650</b>

**650 kg**

C  
6 ks.



**ENERGY**  
**BENEFIT**  
centre

Hlavní projektant:  
**Ing. Libor Truhelka**  
Zástupce hlavního projektanta:  
**Ing. Václav Waidlich**  
Hlavní architekt:



Vypracoval:  
**Ondřej Koutňák**  
Zodpovědný projektant:  
**Ing. arch. Karolína Bilová**

VYSOKÁ ŠKOLA BÁŇSKÁ - TECHNICKÁ UNIVERZITA OSTRAVA  
17. listopadu 2172/15, 708 00 Ostrava - Poruba

**Budova CPIT TL4**  
**v areálu Vysoké školy báňské-Technické univerzity Ostrava**

SO 01 - BUDOVA VŠB TUO CPIT TL 4

## D.1.1 ARCHITEKTONICKO-STAVEBNÍ ŘEŠENÍ

Z 2 - SCHODIŠŤOVÉ ZÁBRADLÍ - ZRCADLO

CPITTL4 DPS SO01 D.1.1 ASR-409 Z2

razítko a podpis

---

| Paré:

Stupeň: **DPS**

Měřítko:

411